

04- Utilisateurs

Dans **Proxmox** VE, la gestion des **utilisateurs** permet de contrôler les accès à l'hyperviseur et aux ressources virtualisées. Il est essentiel, dans une logique de **cybersécurité**, de ne pas utiliser le compte `root` pour les opérations courantes, mais de créer des comptes dédiés avec des droits limités au strict nécessaire.

4.1 Création d'un utilisateur

Accédez à `Datcenter` → `Permissions` → `Users`, puis cliquez sur `Add` :

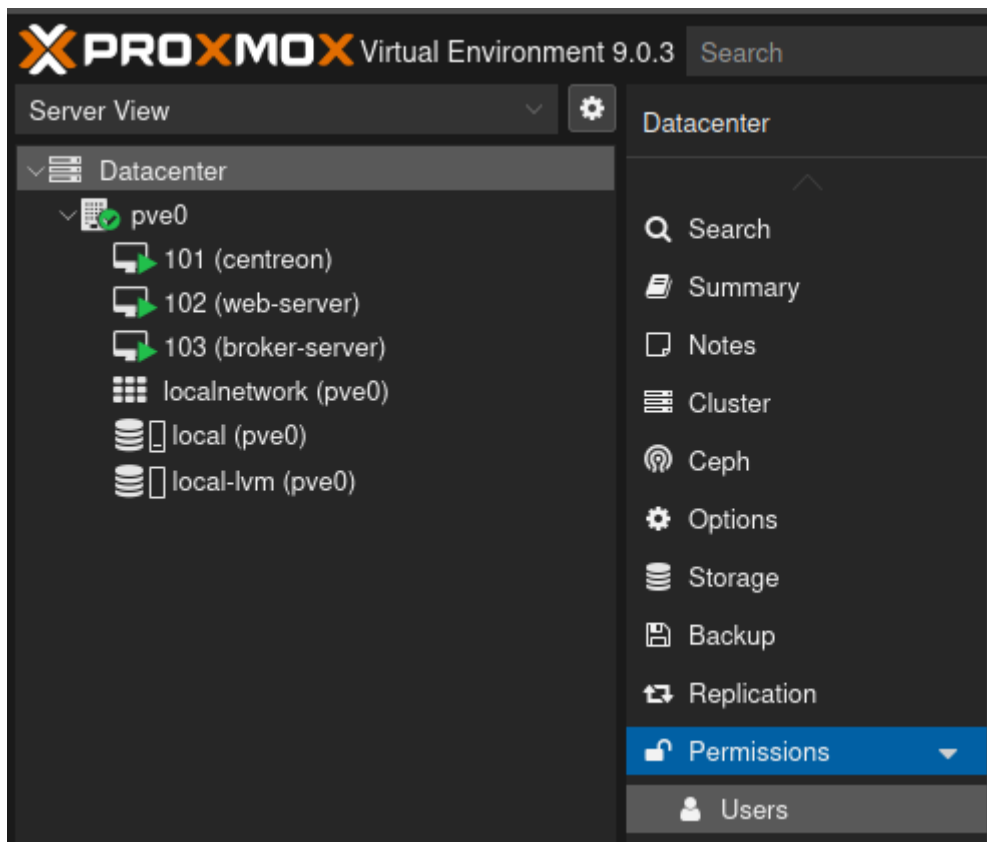


Image 8 : Exemple d'une page d'accueil

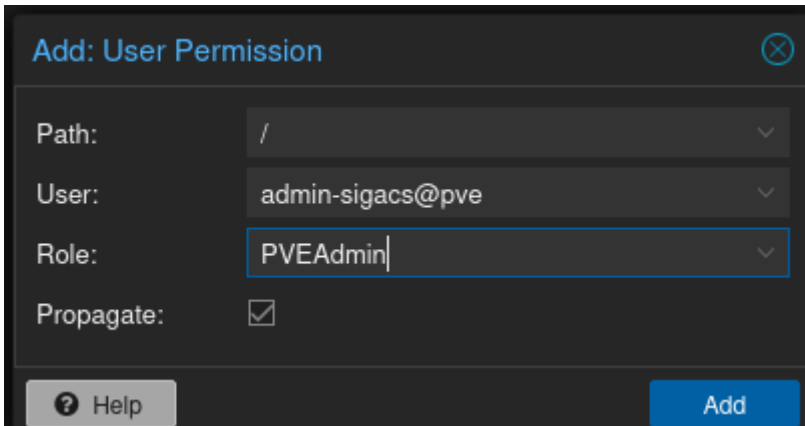
Ensuite vous renseignez les champs suivants :

Champ	Valeur exemple
User name	<code>admin-sigacs</code>
Realm	<code>pve</code>

Champ	Valeur exemple
Password	(mot de passe fort)
Group	(optionnel)

4.3 Attribution des rôles

Accédez à `Datacenter` → `Permissions` → `Add`, puis cliquez sur `User Permission` :



The screenshot shows a dark-themed dialog box titled "Add: User Permission" with a close button in the top right corner. It contains four input fields: "Path" with a dropdown menu showing "/", "User" with a dropdown menu showing "admin-sigacs@pve", "Role" with a dropdown menu showing "PVEAdmin", and "Propagate" with a checked checkbox. At the bottom, there is a "Help" button with a question mark icon and an "Add" button.

Image 9 : Exemple d'une configuration admin

L'attribution des rôles repose sur le principe du moindre privilège, qui consiste à accorder à chaque utilisateur uniquement les droits nécessaires à ses tâches. Cette approche limite les risques d'erreur, de mauvaise manipulation ou d'accès non autorisé aux ressources de l'infrastructure Proxmox. Dans le cadre du projet SIGACS, elle permet de renforcer la sécurité tout en conservant une gestion claire et adaptée des différents comptes utilisateurs.

Revision #10

Created 2026-04-02 12:39:45 UTC by Alan

Updated 2026-04-02 14:03:39 UTC by Alan